

System

danubetec.net arbeitet an allen Technologiezentren-Standorten mit **einheitlichen Tools zum Betrieb** sowie mit **gleicher Corporate Identity**. Das garantiert Mietern des Technologiezentrums am Standort "A" die gleichen Services wie in "B", bzw. es ermöglicht den leichteren Transfer von Firmen von "A" nach "B", um in neue Märkte einzutreten, da überall die selbe notwendige und gewohnte Infrastruktur zur Verfügung steht.

Logischer Aufbau

Innerhalb unserer Services für Technologiezentrenmieter folgt danubetec.net einem **logischen Aufbau** und bietet damit **Unterstützung in allen Unternehmensphasen**:

danubetec.pre-incubation sorgt für die Möglichkeit, innerhalb einer Pre-Incubation Unit die Grundzüge eines neuen Unternehmens zu planen. **danubetec.training** bietet Unternehmensgründern und Jungunternehmern, aber auch Mitarbeitern sowie dem Management von High Tech-Firmen international ausgerichtete Ausbildungsprogramme und Einzelkurse auf höchstem Niveau.



Im nächsten Schritt hilft unser Inkubatorprogramm **danubetec.incubation** neue Firmen zu gründen. **danubetec.capital**, das Kapitalvermittlungsprogramm evaluiert Ideen und vermittelt Seed Capital, weiters können innerhalb von **danubetec.mentorship** Gründer mit Mentoren zusammengebracht werden, die die Jungunternehmer mit ihren Erfahrungen und Kontakten tatkräftig unterstützen.

danubetec.customers, ein eigenes Kunden- und Lieferantenvermittlungsprogramm unterstützt im nächsten Schritt. Beginnt das Unternehmen zu wachsen, vermittelt der Venture Capital-Teil des bereits zuvor genannten Kapitalvermittlungsprogramms **danubetec.capital** das zur Expansion notwendige Geld.

Der Sprung auf neue, internationale Märkte wird mittels des Internationalisierungsprogramms **danubetec.internationalisation** begleitet und unterstützt.

Gemeinschaftsmarketing, internationale Matchmaking-Aktivitäten und vieles mehr runden das reichhaltige Spektrum an Services ab.

Team

Das Team von danubetec.net besteht aus technisch, juristisch und wirtschaftlich bestausgebildeten Experten.

Kontakt

danubetec.net
Innovation Consultancy GmbH
z.Hd. Hrn. DI. Helmut Paugger

Plankengasse 8/203
A-2700 Wiener Neustadt
Österreich

[Telefon] +43 (0)2622 88525 0
[Fax] +43 (0)2622 88525 3

office@danubetec.net
www.danubetec.net

Weitere Infos finden Sie unter:

www.danubetec.net



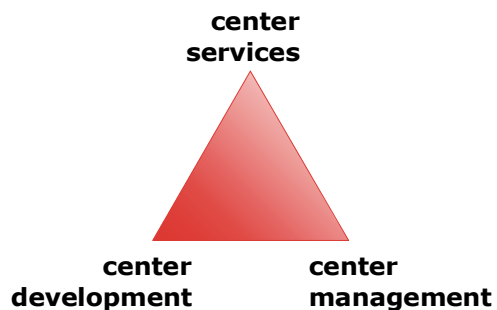
danube technology centers





Firma, Tätigkeitsbereich und Services

danubetec.net (die Abkürzung für **Danube Technology Centers**) ist eine **Marke** des **international ausgerichteten Consulting-Unternehmens Innovation Consultancy GmbH** mit Sitz in Österreich, EU.



Innerhalb unseres **geografischen Tätigkeitsbereichs Europa, speziell Zentral- und Osteuropa (CEE)** ist danubetec.net im Rahmen der in der obigen Grafik dargestellten **drei Service-Schwerpunkte** tätig:

- Servicing von Technologiezentrenmietern, wie Rezeptions-, Post- und Telefonservice, Gemeinschaftsmarketing und -einkauf, Business Development und Internationalisierung, Infrastruktur und Facility Management etc.: **center services**
- Entwicklung von Technologiezentrensystemen inklusive hoher Ausbildungseinrichtungen: **center development**
- Management und Betrieb von Technologiezentren: **center management**

Ziel

Das Ziel von danubetec.net ist, innerhalb einer attraktiven und kreativen Geschäftsumgebung Firmen aus **Zukunftstechnologiebranchen**, wie Informations- und Kommunikationstechnologie (IKT), Bio-Technologie, Medizin- und Rehabtechnik, Umwelttechnik, Materialtechnologie und andere durch spezielle aktivierende Maßnahmen, wie z.B.

- nationale und internationale Networking-Aktivitäten
- Aufbau von Geschäftskontakten
- Umsetzung innovativer Ideen
- etc.

in **Weiterentwicklung und Wachstum** zu stimulieren und zu fördern.

Das geschieht im Rahmen einer **internationalen Perspektive**, einer Vielzahl an **gezielten Stimulationsmaßnahmen**, die an die jeweiligen Unternehmensphasen angepasst sind, durch Synergien, entstehend aus der Kombination von Wirtschaft, Forschung & Entwicklung und Ausbildung sowie durch soziale Komponenten. Dies ermöglicht den Unternehmen den **raschen Zugang zu neuen Märkten, Partnern und Kunden, Seed und Venture Capital, Know-how, hochmotivierten und bestausgebildeten Mitarbeitern sowie attraktiver Weiterbildung**.

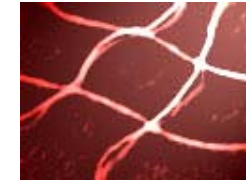
Damit schaffen wir ein **positives Image und Aufbruchstimmung**. Gegenseitiges kreatives "Emporschaukeln" von ähnlich gelagerten Unternehmen und Institutionen stimuliert und ermöglicht die **Realisierung von neuen Chancen und Wegen**.

Weitere Infos finden Sie unter:

www.danubetec.net

Netzwerk und Projekte

danubetec.net ist entstanden aus der früheren **ComSoft Technology Centre Development GmbH** und der Fusion mit dem Mutterunternehmen **Innovation Consultancy GmbH**.



Das Unternehmen kann auf **rund fünfzehn Jahre Betriebserfahrung** im Rahmen des schwedischen Technologiezentrums für IKT Soft Center Ronneby aufbauen und kooperiert auch weiterhin mit ComSoft International, das Technologiezentren in Schweden und Israel betreibt.

In Zentral- und Osteuropa wurde in den Jahren **1999 und 2000** vom danubetec.net-Vorgänger ein Technologiezentrensystem für die **Stadt Ternitz**, Österreich entwickelt. Projektpartner war der österreichische Baukonzern **Porr AG**. Bis Ende **2001** wurde innerhalb einer Teamvariante der **Softwarepark Hagenberg** in Österreich im Auftrag der oberösterreichischen Landesgesellschaft **TMG** interimsmäßig betreut.

Gemeinsam mit der österreichischen **STRABAG** wurde im März **2002** ein Technologiezentrenprojekt für IKT am **Standort Wien** in Angriff genommen. Weiters wurden im Auftrag der Wirtschaftsinitiative Leoben GmbH Planungs- und Consulting-Arbeiten zur Errichtung eines Inkubatorzentrums in **Leoben** durchgeführt.

2003 wurde für die Stadtgemeinde **Schwechat** das IKT-Institut RISE der Technischen Universität Wien angesiedelt. Dieses Institut bildet den F&E- sowie Ausbildungsschwerpunkt des Technologiezentrums **concorde.tcs – concorde technology center schwechat**, das am Standort Wien-Schwechat im Auftrag von **Raiffeisen evolution** betrieben wird.